



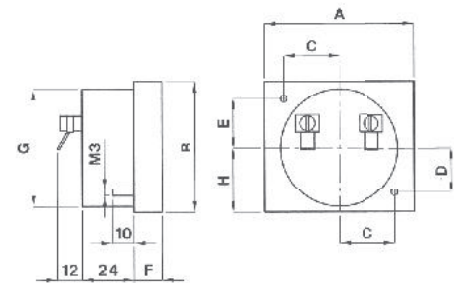
DATI TECNICI - Technical data

autoconsumo	rated burden	3,5 VA (Range 600V)
frequenza di funzionamento	operating frequency	45÷65Hz
sovraccarico permanente	continuous overload	1,2 Vn
sovraccarico istantaneo	instantaneous overload	2 Vn
precisione	accuracy	1,5%
categoria di sovratensione	overvoltage category	CAT III 600V P.D. 2
temperatura di funzionamento	operating temperature	-25 +50 °C
temperatura di magazzino	storage temperature	-40 +80 °C
connessioni	connections	M4
grado di protezione custodia	protection for housing	IP52
grado di protezione morsetti	protection for terminals	IP00
costruzione a norme	manufactured according to	CEI-DIN-VDE-IEC

CODICI DI ORDINAZIONE - Ordering codes

DIMENSIONI - Dimensions

VOLTMETRI PER C.A. - A.C. VOLTMETERS		P__	EVX	___	XSD
Dimensioni - Dimension:	70x60mm Ø55mm	P70			
	90x80mm Ø70mm	P90			
Portata - Range:	40 V			040	
	50 V			050	
	60 V			060	
	100 V			100	
	150 V			150	
	200 V			200	
	250 V			250	
	300 V			300	
	400 V			400	
	500 V			500	
	600 V			600	



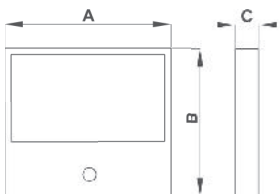
Code	A	B	C	D	E	F	G	H	kg
P70	70	60	26	21	22.5	12	55	29	0.100
P90	90	80	32.5	27	33	12	70	36.5	0.125

Nota: per valori differenti da quelli indicati in tabella contattare FRER per verifica fattibilità

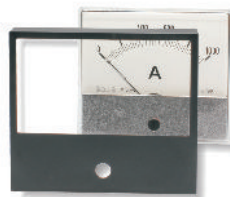
Note: please contact FRER to verify the feasibility in case of different values than the ones indicated in the table

NOTE - Note

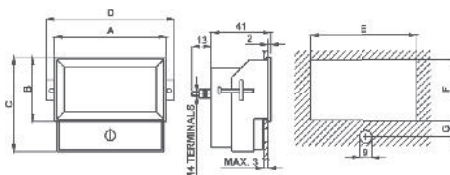
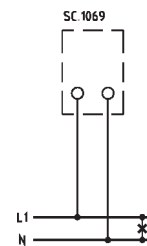
SCHEMI DI INSERIZIONE - Wiring diagrams



Code	A	B	C
CP71	71	61	12,5
CP91	91	81	12,5



OPZIONE - Cornice NERA applicabile a pressione
OPTION - Pressure mountable black frame



Code	A	B	C	D	E	F	G
CP76	76	45	65,5	87	74	43	11
CP96	96,5	61,5	85,5	107,5	94,5	59,5	11



OPZIONE - Cornice per il montaggio a RETRO PANNELLO
OPTION - Backside panel mounting frame



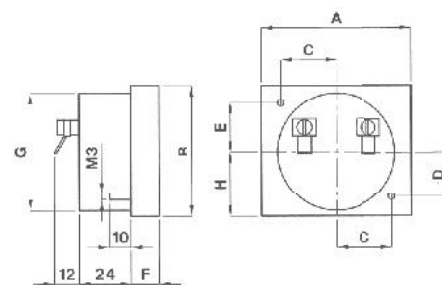
DATI TECNICI - Technical data

autoconsumo	rated burden	1,5 VA
frequenza di funzionamento	operating frequency	45÷65Hz
sovraccarico permanente	continuous overload	1,2 Vn
sovraccarico istantaneo	instantaneous overload	2 Vn
precisione	accuracy	1,5%
categoria di sovratensione	overvoltage category	CAT III 600V P.D. 2
temperatura di funzionamento	operating temperature	-25 +50 °C
temperatura di magazzino	storage temperature	-40 +80 °C
connessioni	connections	M4
grado di protezione custodia	protection for housing	IP52
grado di protezione morsetti	protection for terminals	IP00
costruzione a norme	manufactured according to	CEI-DIN-VDE-IEC

CODICI DI ORDINAZIONE - Ordering codes

DIMENSIONI - Dimensions

VOLTMETRI PER C.A. - A.C. VOLTMETERS		P __	EVX	__	X	__
Dimensioni - Dimension:	70x60mm Ø55mm 90x80mm Ø70mm	P70				
		P90				
Primario TV - VT Primary:	(Scala - Scale)					
	220 V (0-300V)			322		
	230 V (0-300V)			323		
	380 V (0-500V)			538		
	400 V (0-500V)			540		
	440 V (0-500V)			544		
	500 V (0-600V)			650		
	600 V (0-800V)			860		
	690 V (0-800V)			869		
	800 V (0-1000V)			180		
	1000 V (0-1200V)			112		
	da precisare - to be specified			YYY		
Secondario TV - VT Secondary:	100 V				C0	
	110 V				C1	

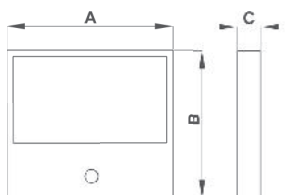


Code	A	B	C	D	E	F	G	H	kg
P70	70	60	26	21	22.5	12	55	29	0.100
P90	90	80	32.5	27	33	12	70	36.5	0.125

Nota: per valori differenti da quelli indicati in tabella contattare FRER per verifica fattibilità
Note: please contact FRER to verify the feasibility in case of different values than the ones indicated in the table

NOTE - Note

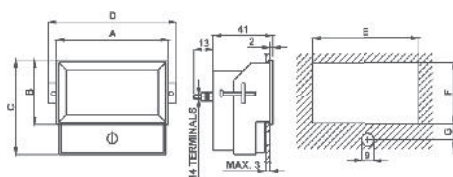
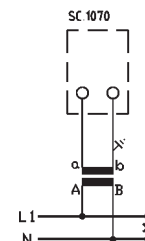
SCHEMI DI INSERIMENTO - Wiring diagrams



Code	A	B	C
CP71	71	61	12,5
CP91	91	81	12,5



OPZIONE - Cornice NERA applicabile a pressione
 OPTION - Pressure montable black frame



Code	A	B	C	D	E	F	G
CP76	76	45	65,5	87	74	43	11
CP96	96,5	61,5	85,5	107,5	94,5	59,5	11



OPZIONE - Cornice per il montaggio a RETRO PANNELLO
 OPTION - Backside panel mounting frame